

**Oferta
Poradni
Psychologiczno-
Pedagogicznej
w Rypinie
na rok szkolny
2025/2026**



**ul. Mławska 54A
87-500 Rypin**



**54 280 50 48
534 472 805**



sekretariat@ppprypin.pl



**www.facebook.com/
poradniarypin**

PSYCHOLOG



- **Diagnoza psychologiczna**
- **Wskazówki dla rodziców:**
"Rozwój społeczno-emocjonalny 6/7 latka"
- **Spotkania z uczniami w szkole dla klas 4-6 oraz 7-8:**
"Media społecznościowe a emocje - jak nie dać złapać się w pułapkę porównań"
oraz
"Presja grupy - jak zachować siebie?"
- **Cykl zajęć terapeutycznych dla uczniów klas 7-8 SP i klas 1 szkół ponadpodstawowych w okresie ferii zimowych na terenie poradni:**
"SPA dla głowy - zdrowie psychiczne, stres, mindfulness"
- **Grupa wsparcia dla psychologów szkolnych (grudzień, marzec) na terenie poradni**

PEDAGOG



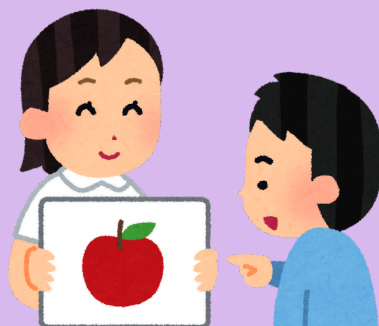
- **Diagnoza pedagogiczna**
- **Terapia ręki**
- **Zajęcia korekcyjno-kompensacyjne**
- **Spotkania dla rodziców:**
"Gotowość dziecka do podjęcia nauki w szkole" - spotkanie dla rodziców dzieci objętych obowiązkowym rocznym przygotowaniem przedszkolnym
oraz
"Rola rodzica w edukacji i w wychowaniu" - spotkanie dla rodziców uczniów klas 0 i I-III
- **Wskazówki dla rodziców do pracy z dzieckiem z dysleksją.**

DORADCA ZAWODOWY



- **Preorientacja zawodowa - zajęcia warsztatowe dla klasy "0" - "Chciałbym zostać..."**
- **Doradztwo zawodowe - zajęcia warsztatowe dla uczniów szkół podstawowych**
Klasa III - "Wprowadzenie w świat zawodów"
Klasa VI - "Jaki zawód warto wybrać?"
Klasa VIII - "Moja pierwsza decyzja edukacyjno - zawodowa"
- **Indywidualne konsultacje dla uczniów klas ósmych z możliwością diagnozy predyspozycji zawodowych.**
Skierowane szczególnie dla uczniów z ograniczoną możliwością wyboru zawodu spowodowaną stanem zdrowia.
Realizowane na terenie szkoły i poradni w każdy pierwszy wtorek miesiąca.
- **Grupa wsparcia dla doradców zawodowych**

LOGOPEDA



- **Warsztaty dla rodziców: "Jak stymulować rozwój mowy dziecka w wieku przedszkolnym"**
- **Przesiewowe badania słuchu Platformą Badań Zmysłów**
- **Przesiewowe badania mowy**
- **Diagnoza logopedyczna i neurologopedyczna**
- **Terapia logopedyczna**
- **Grupa wsparcia dla logopedów szkolnych**

Harmonogram dyżurów specjalistów w poradni

**(PO WCZEŚNIEJSZYM USTALENIU
TERMINU)**

PONIEDZIAŁEK:

- **11:00-12:00 Wiesława Winiarska - logopeda**
- **13:00-14:00 - Joanna Lutkiewicz - pedagog, doradca zawodowy**
- **14:00-15:00 - Judyta Kłos - psycholog**

WTOREK:

- **11:00-12:00 - Magdalena Żebrowska - pedagog**
- **11:00-12:00 - Jolanta Topolewska - pedagog**
- **13:00-14:00 - Anita Suska - logopeda**

ŚRODA:

- **11:00-12:00 - Piotr Wegner - psycholog**
- **12:00-13:00 - Małgorzata Gałkowska - psycholog**

CZWARTEK:

- **12:00-13:00 - Violetta Palińska - pedagog, doradca zawodowy**

PIĄTEK:

- **12:00-13:00 - Edyta Anna Betlejewska - psycholog**
- **13:00-14:00 - Milena Laskowska - logopeda**